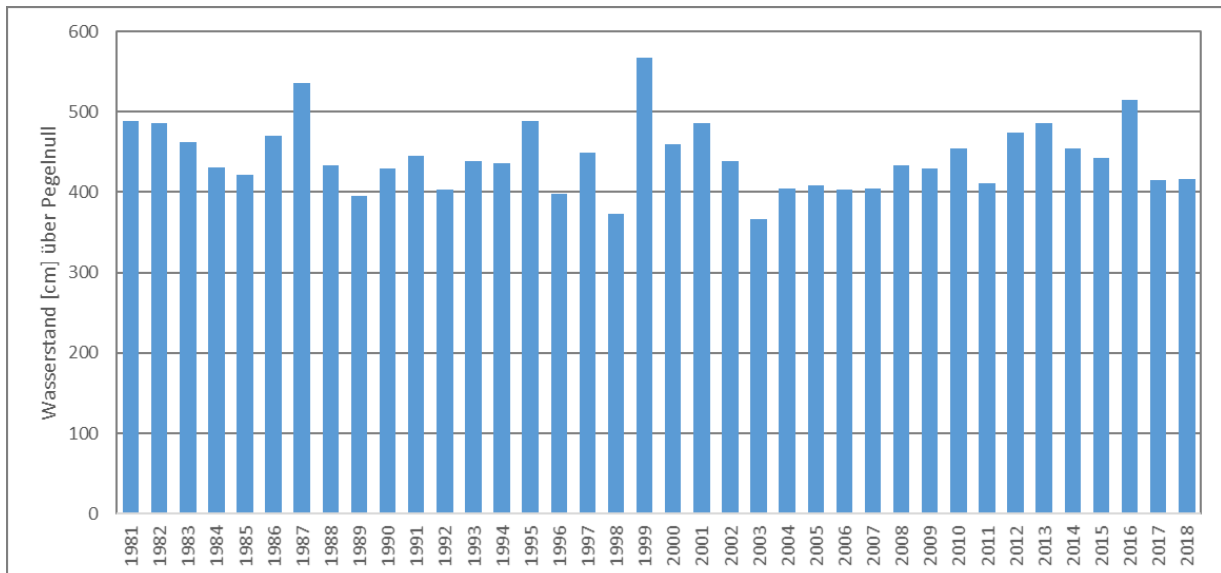


# Jahresmaxima am Bodensee-Obersee Pegel Bregenz



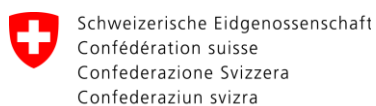
[www.bodensee-hochwasser.info](http://www.bodensee-hochwasser.info)



Datum	Wasserstand [cm] über Pegelnull	Datum	Wasserstand [cm] über Pegelnull
1981: 29.07.	488	2000: 09.08.	459
1982: 30.06.	486	2001: 20.06.	486
1983: 17.06.	462	2002: 14.08.	438
1984: 28.09.	431	2003: 18.06.	366
1985: 29.08.	422	2004: 14.07.	404
1986: 06.06.	470	2005: 25.08.	408
1987: 29.07.	536	2006: 03.06.	403
1988: 08.06.	434	2007: 13.07.	404
1989: 15.07.	396	2008: 21.07.	434
1990: 11.07.	429	2009: 19.07.	430
1991: 29.06.	445	2010: 07.08.	455
1992: 07.06.	403	2011: 24.07.	411
1993: 23.07.	439	2012: 14.06.	474
1994: 11.06.	436	2013: 12.06.	486
1995: 15.06.	489	2014: 01.08.	455
1996: 13.07.	398	2015: 24.06.	443
1997: 26.07.	449	2016: 21.06.	515
1998: 11.11.	373	2017: 06.09.	415
1999: 11.06.	567	2018: 14.06.	416

Pegelnullpunkt: 392.14 m ü.A.

Die Bodensee-Wasserstandsdaten werden gemeinsam herausgegeben von:



Bundesamt für Umwelt BAFU