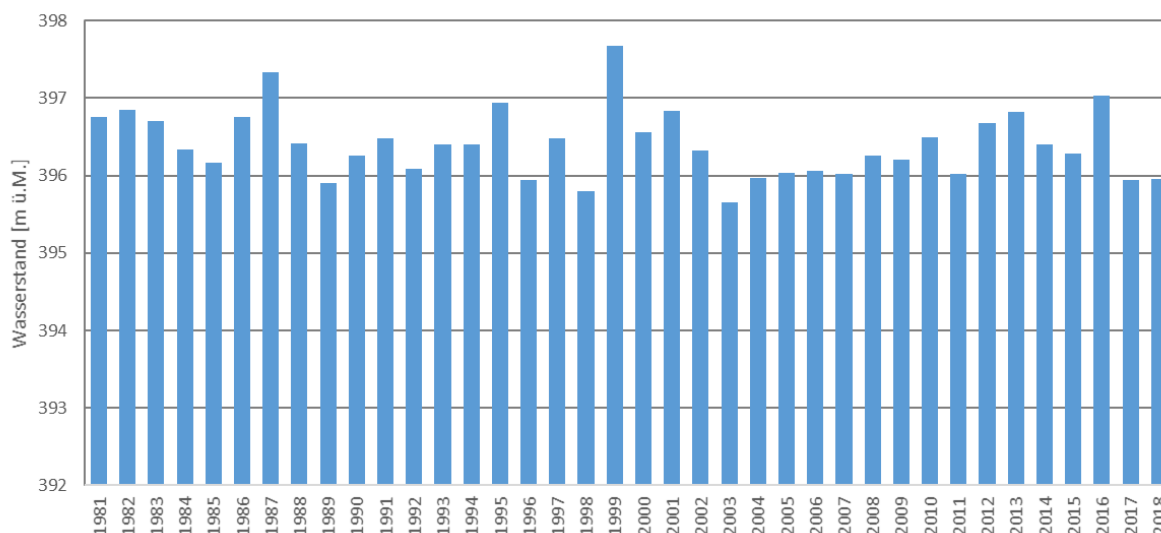


Jahresmaxima am Bodensee-Untersee Pegel Berlingen



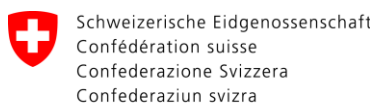
www.bodensee-hochwasser.info



Datum	Wasserstand [m ü.M.]	Datum	Wasserstand [m ü.M.]
1981: 29.07.	396.757	2000: 10.08.	396.552
1982: 02.07.	396.842	2001: 20.06.	396.837
1983: 17.06.	396.707	2002: 14.08.	396.327
1984: 28.09.	396.329	2003: 01.01.	395.648
1985: 29.08.	396.167	2004: 14.06.	395.962
1986: 06.06.	396.758	2005: 26.08.	396.036
1987: 29.07.	397.326	2006: 03.06.	396.065
1988: 08.06.	396.412	2007: 14.07.	396.023
1989: 15.07.	395.899	2008: 19.07.	396.255
1990: 12.07.	396.254	2009: 25.06.	396.199
1991: 30.06.	396.486	2010: 22.06.	396.498
1992: 06.06.	396.085	2011: 26.07.	396.018
1993: 24.07.	396.404	2012: 15.06.	396.672
1994: 12.06.	396.395	2013: 13.06.	396.825
1995: 15.06.	396.933	2014: 03.08.	396.397
1996: 13.07.	395.944	2015: 23.05.	396.282
1997: 09.07.	396.478	2016: 21.06.	397.03
1998: 13.11.	395.802	2017: 07.09.	395.936
1999: 24.05.	397.669	2018: 15.06.	395.952*

* ungeprüfte Rohdaten

Die Bodensee-Wasserstandsdaten werden gemeinsam herausgegeben von:



Bundesamt für Umwelt BAFU