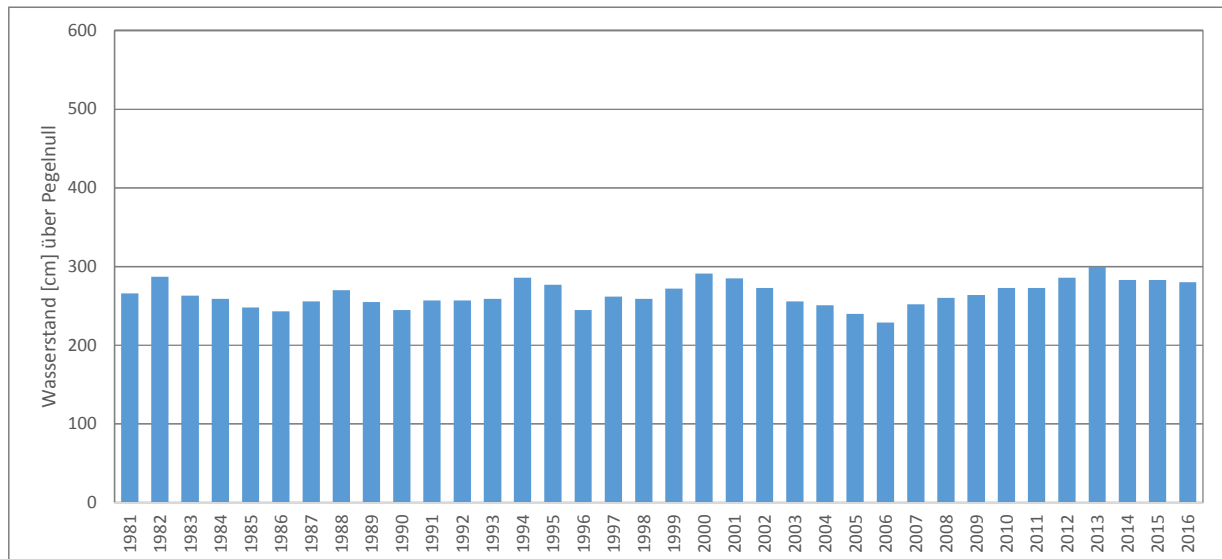


Jahresminima am Bodensee-Obersee Pegel Konstanz



www.bodensee-hochwasser.info



Datum	Wasserstand [cm] über Pegelnull	Datum	Wasserstand [cm] über Pegelnull
1981: 02.03.	266	1999: 16.02.	272
1982: 07.12.	287	2000: 30.01.	291
1983: 22.11.	263	2001: 05.01.	285
1984: 19.03.	259	2002: 20.02.	273
1985: 28.12.	248	2003: 31.12.	256
1986: 08.01.	243	2004: 07.01.	251
1987: 09.02.	256	2005: 30.12.	240
1988: 09.03.	270	2006: 13.02.	229
1989: 12.12.	255	2007: 01.01.	252
1990: 24.01.	245	2008: 24.02.	260
1991: 25.02.	257	2009: 09.02.	264
1992: 03.02.	257	2010: 22.02.	273*
1993: 15.03.	259	2011: 15.03.	273*
1994: 01.03.	286	2012: 29.02.	286*
1995: 18.12.	277	2013: 11.04.	300
1996: 18.03.	245	2014: 12.03.	283
1997: 09.12.	262	2015: 31.12.	283
1998: 02.03.	259	2016: 02.01.	280

Pegelnullpunkt: 391.89 m+NN

* ungeprüfte Rohdaten

Die Bodensee-Wasserstandsdaten werden gemeinsam herausgegeben von:



Landesanstalt für Umwelt, Messungen
und Naturschutz Baden-Württemberg



Schweizerische Eidgenossenschaft
Confédération suisse
Confederazione Svizzera
Confederaziun svizra



Bundesamt für Umwelt BAFU